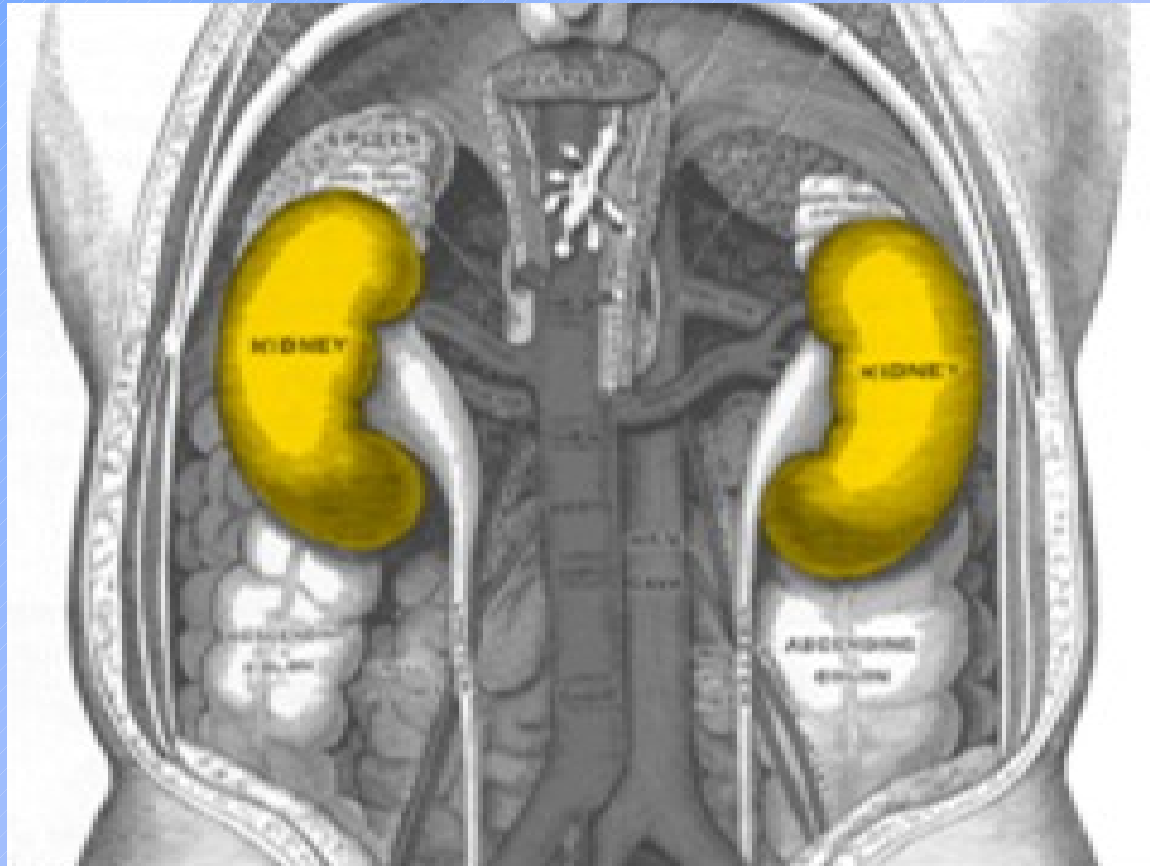


LA TRANSPLANTATION RENALE

Cliquez pour modifier le type de sous-titres du masque

1 DEFINITION

- Le rein: rappels anatomiques
- Le fonctionnement du rein
- L'insuffisance renale

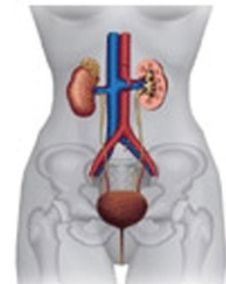
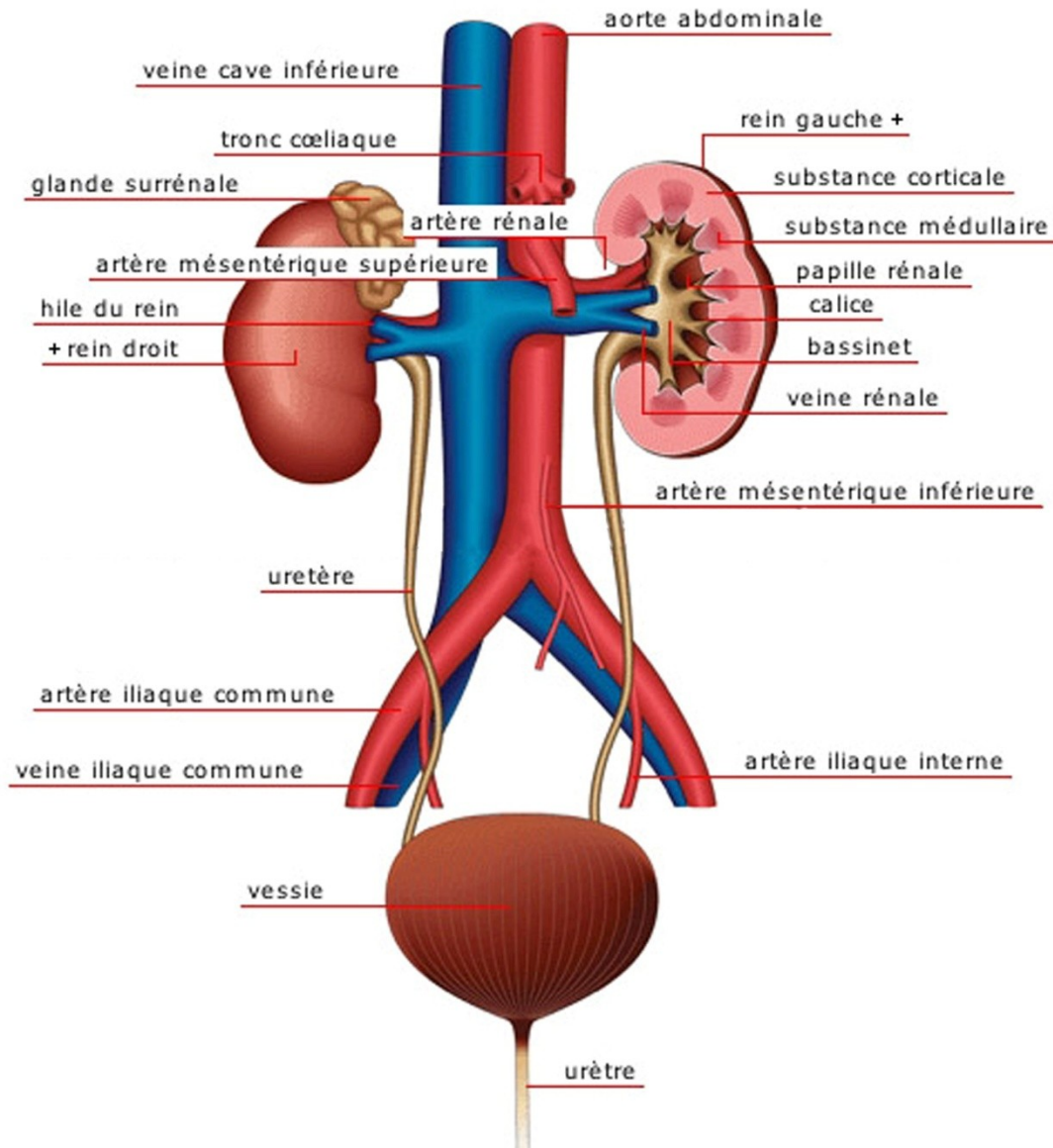


- SITUATION DES REINS

2 LE FONCTIONNEMENT DU REIN

- Fonction de filtre
- Elimination des déchets
- Régulation des besoins en eau
- Régulation de la pression artérielle
- Elimination des minéraux
- Production d'hormones

Anatomie des reins



3 L'INSUFFISANCE RENALE

- Définition: L'insuffisance rénale est la perte irréversible des fonctions du rein.
- Les causes:
 - La polykystose rénale
 - Le diabète
 - Les malformations des voies urinaires et lithiase
- L'insuffisance rénale temporaire ou définitive

4 LA DIALYSE

- DEFINITION
- L HEMODIALYSE
- LA DYALYSE PERITONEALE
- COMBIEN CELA COUTE ?

5 LA TRANSPLANTATION RENALE

- BUT ET PRINCIPE DE LA TRANSPLANTATION
- LA LOI DE BIOETHIQUE DE 2004
- QUELQUES CHIFFRES :
 - En 2009: 6983 patients en attente d'un rein
 - En 2009:2826 patients greffés d'un rein

10 ANS APRES LA GREFFE RENALE

- 60% Des greffés ont encore leur rein.
- 40% des greffés vers un retour à la dialyse .

UN PEU D HISTOIRE...



LE MIRACLE DE LA JAMBE NOIRE

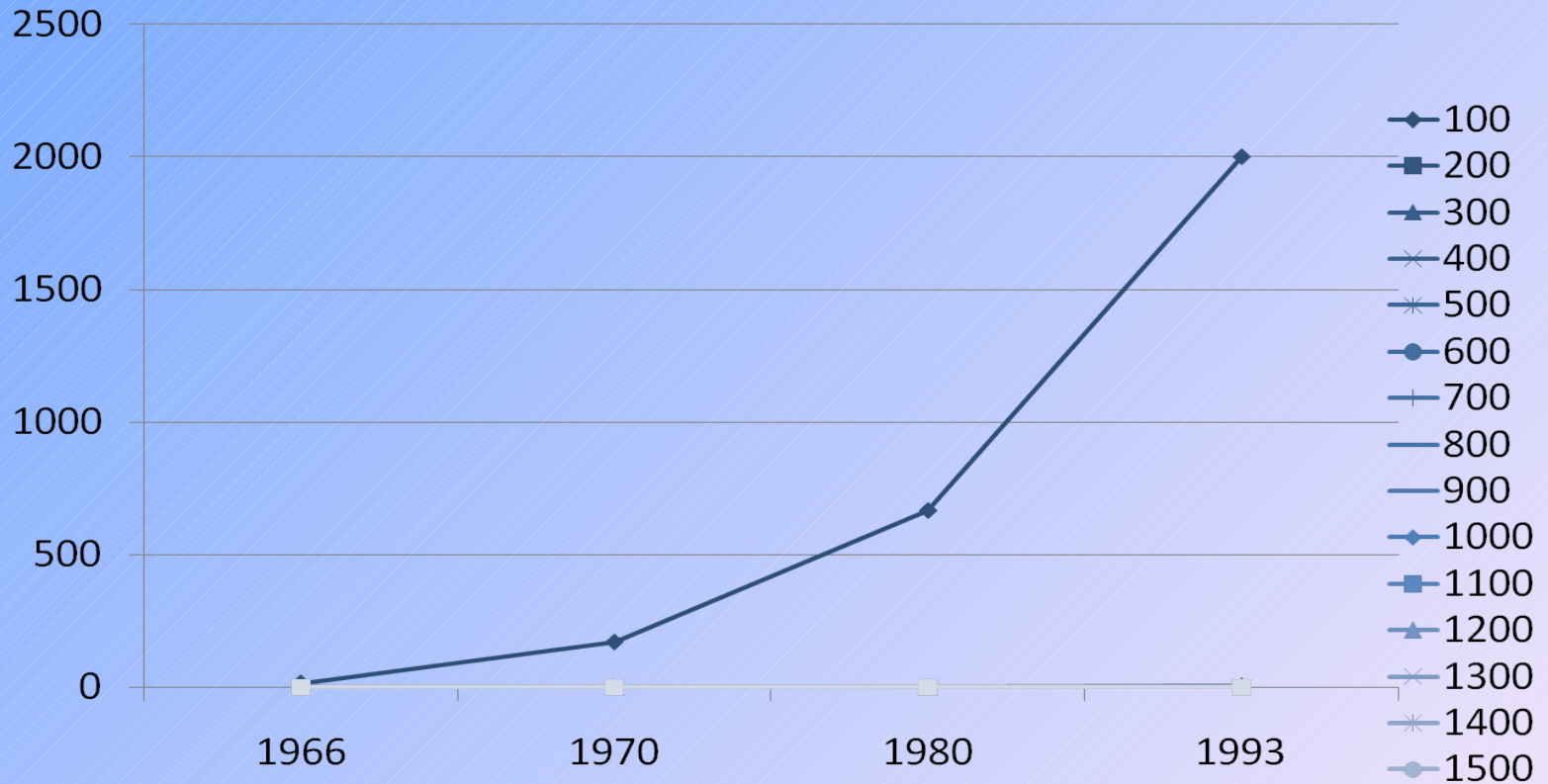
6 DE NOMBREUSES TENTATIVES:

- 1906: DR JALOUBAY ET CAREL, l'école de Lyon
- 1947: DR HUME, Boston, 1er succès
- 1950: DR DUBOST ET SERVELLE
- 1954: DR MURRAY, Boston, greffe entre jumeaux

7 UN SUCCES A LA CROISEE DES CHEMINS

- La technique chirurgicale de la greffe est maitrisée, sa réussite tiendra à la réunion de 3 éléments:
 - Le receveur: mise au point des reins artificiels
 - 1960: les immunosuppresseurs
 - La reconnaissance des groupes tissulaires

COURBE EVOLUTIVE DES TRANSPLANTATIONS RENALES EN FRANCE



27/07/2010

8 DE LA CHAÎNE DE VIE: DU DON A LA GREFFE.

- L'agence de biomédecine et Les spécialistes du don et de la greffe:
 - Le médecin réanimateur.
 - La coordination hospitalière du prélèvement.
 - Les chirurgiens spécialisés.
- Les équipes de régulation et d'appui de l'agence de biomédecine.

9 LE BILAN DU FUTUR TRANSPLANTE RENAL

- Le bilan pré transplantation.
- Inscription sur la liste d'attente:
 - L'inscription en mode normal
 - L'inscription en super urgence
 - L'inscription en mode prioritaire

10 LA PRISE EN CHARGE DU FUTUR TRANSPLANTE POUR LE BLOC OPERATOIRE

Le patient est hospitalisé dans le service de néphrologie, son dossier comprendra:

- Le dossier d'anesthésie pré transplantation
- Les examens biologiques récents
- Un ECG récent
- Une radio du thorax
- ^{27/07/2010} Le dossier de néphrologie

11 L ACCUEIL AU BLOC OPERATOIRE

On vérifie:

- L'interrogatoire du patient
- Son dossier
- Le greffon

12 LE DEROULEMENT DE L INTERVENTION

Le patient est
installé en
décubitus dorsal:

- Les deux bras en croix sur des appuis.
- Une plaque de bistouri électrique lui est posée.



13 L' ANESTHESIE

- Ecg et saturation en oxygène
- Pni , 2 voies veineuses périphériques
- Intubation oro trachéale
- Sonde naso gastrique



14 LE MATERIEL D' INSTRUMENTATION

Incision de la fosse
iliaque



La table de
l'instrumentiste



15 LE GREFFON

- Le greffon est conservé dans le sac isotherme :



- Le greffon baigne dans le liquide de conservation :



LA PREPARATION DU GREFFON

DISSECTION DES
VAISSEAUX

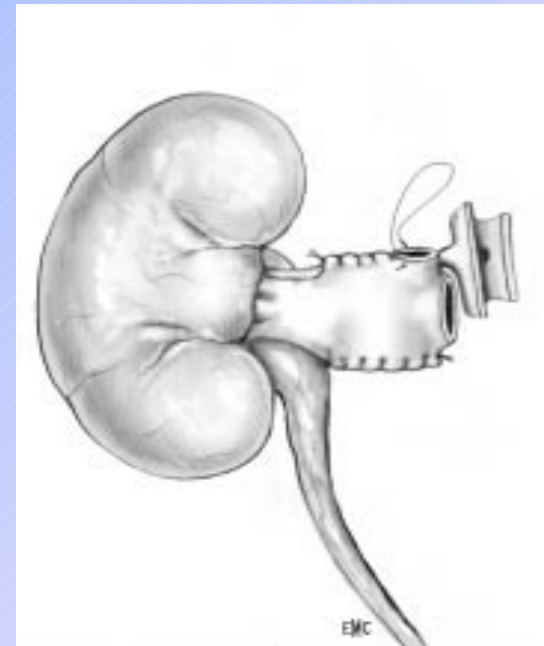


DISSECTION DE LA
GRAISSE PERIRENALE

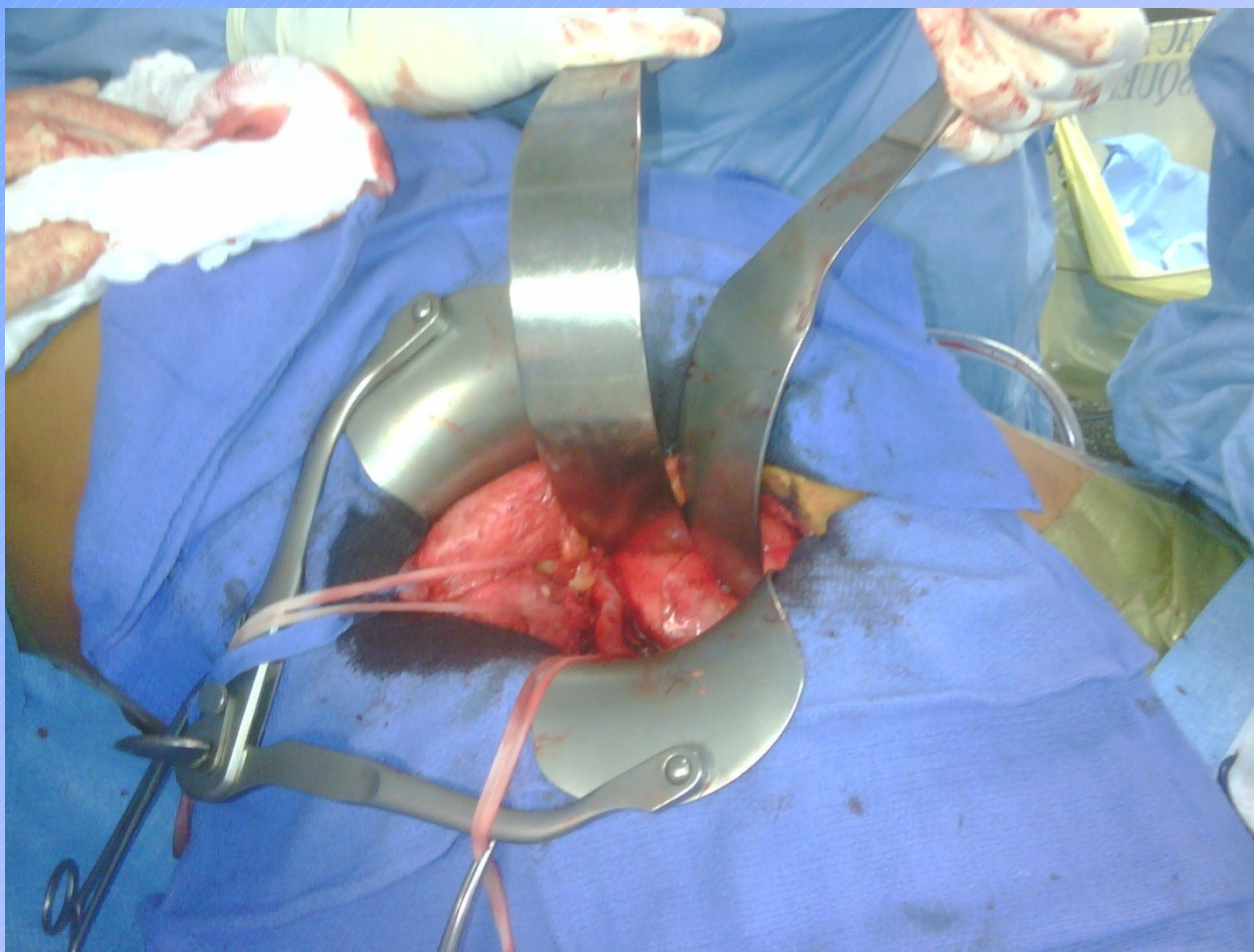


Allongement de la VRD

- Formation d'un tube avec la veine cave
- Patch avec la veine cave

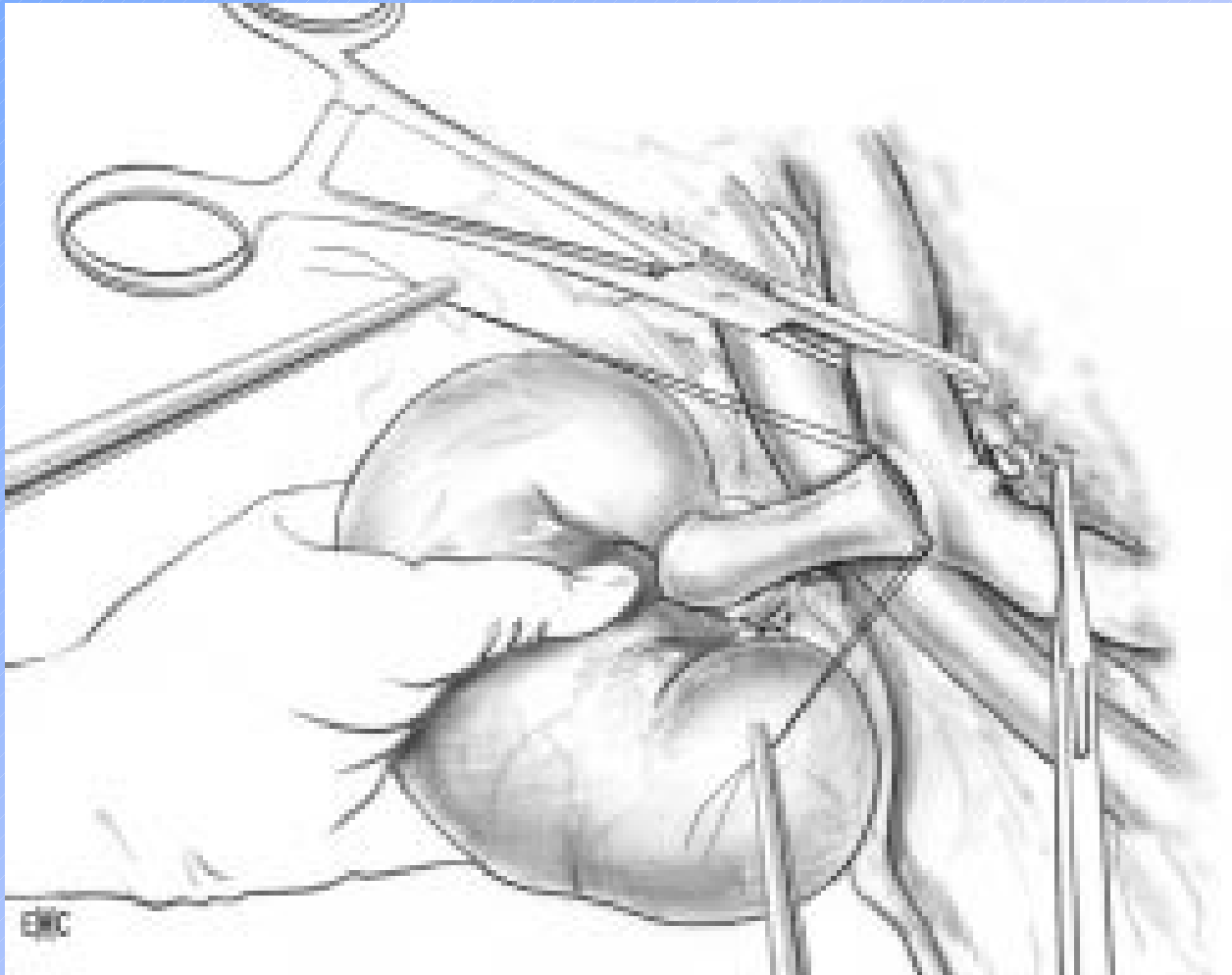


16 LA GREFFE



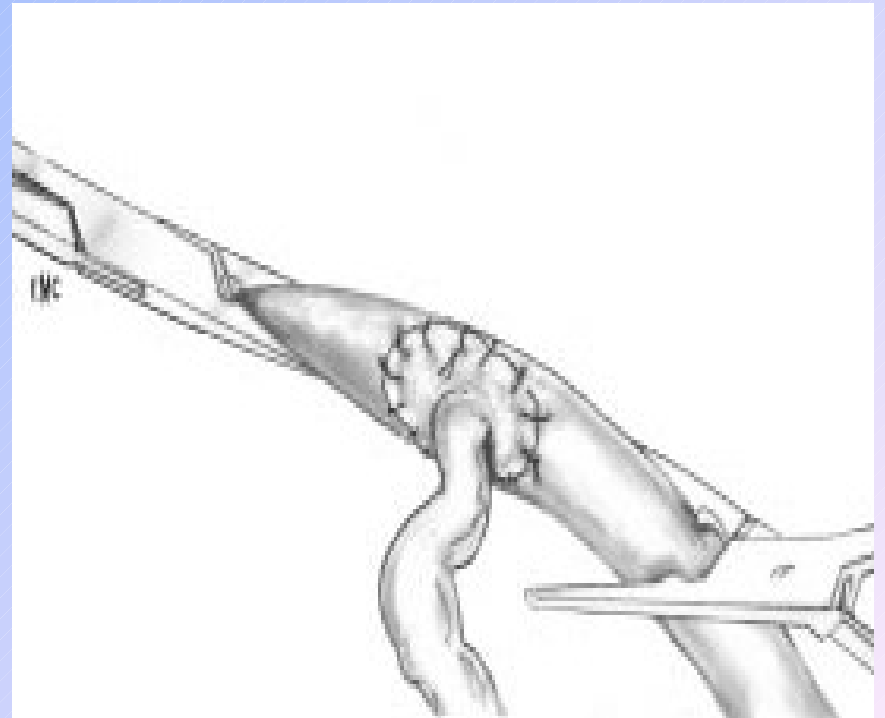
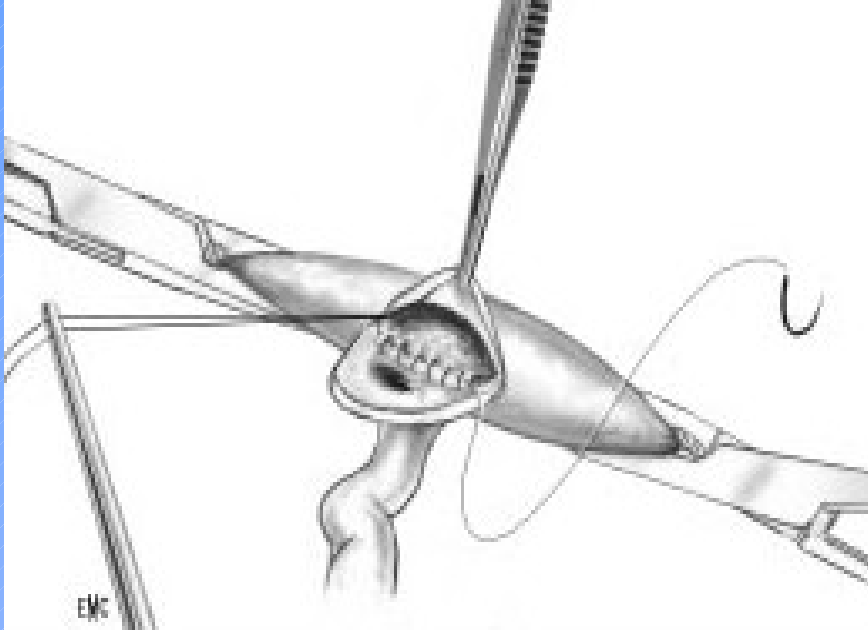
27/07/2010

L' anastomose veineuse



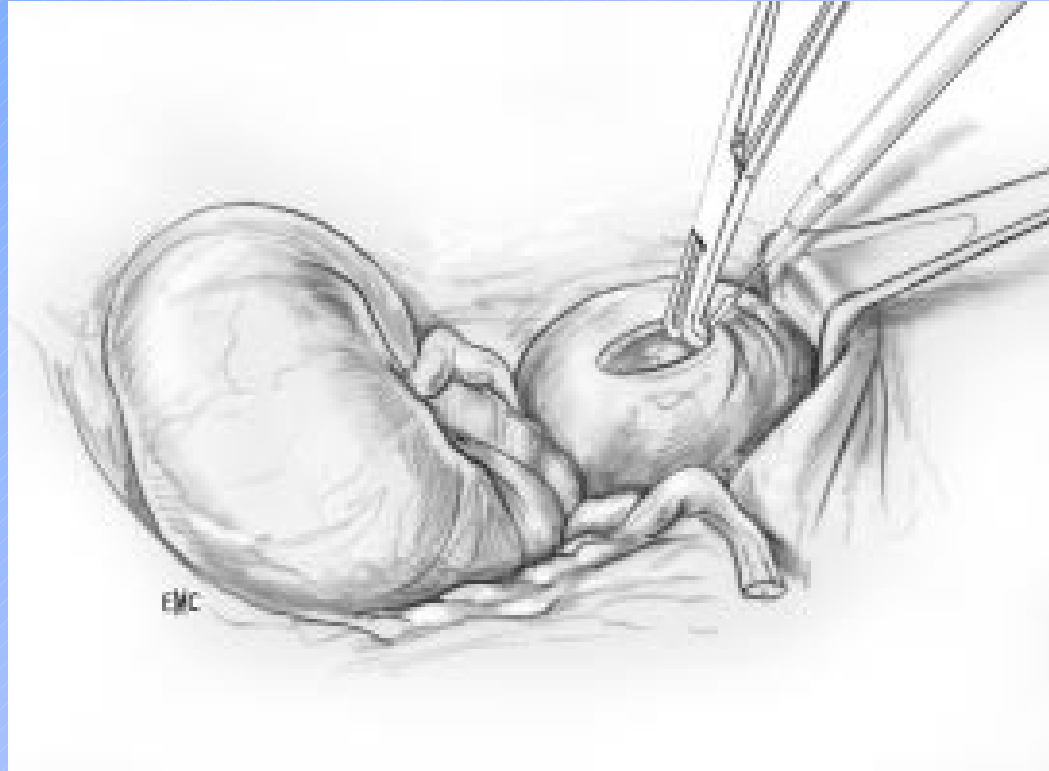
27/07/2010

L'anastomose artérielle

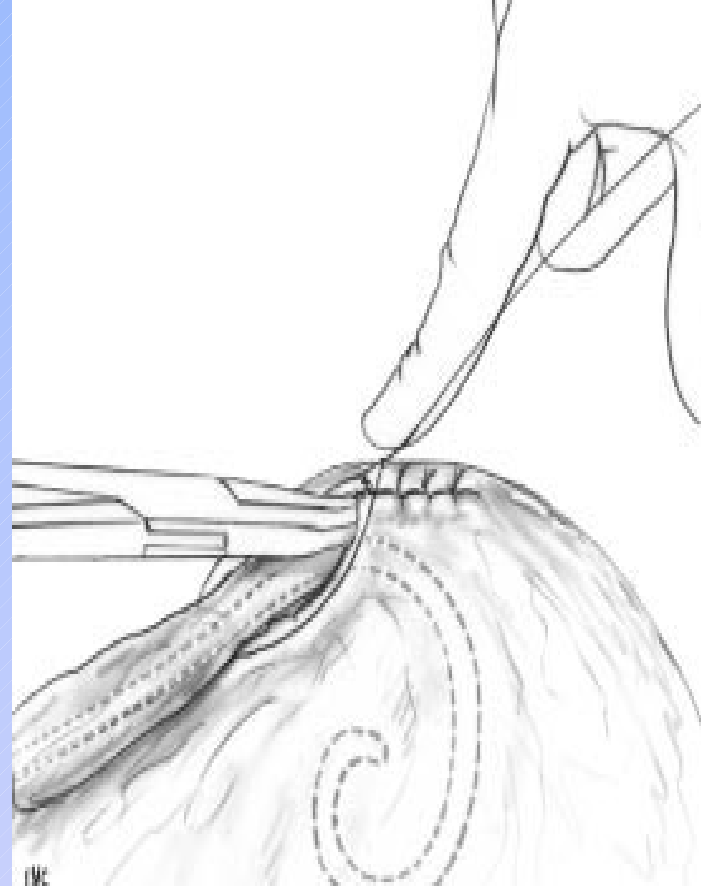


27/07/2010

Préparation de l'anastomose urétérovésicale



Pose de la sonde urétérovésicale et fermeture du détroisor



17 LES SUITES OPERATOIRES

- Le suivi post opératoire en salle de réveil.
- Les complications:
 - médicales
 - chirurgicales

18 EN CONCLUSION

